

# キタバ

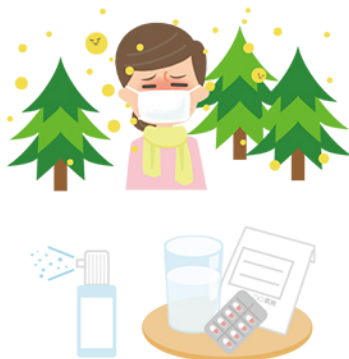


## 第100回 通信

### 花粉症

春といえば、花粉症の季節ですね。

花粉症は、アレルギー反応の一種です。鼻や目の粘膜に花粉が付着した際に、それを「身体に害をなすもの」として認識した種々の免疫細胞が、活性化します。それにより、炎症性ケミカルメディエーターと呼ばれる物質が、放出されることによって発症します。



花粉症を治療するお薬の中には、この働きを邪魔するものが、よく使われます。抗ヒスタミン薬、抗ロイコトリエン薬と呼ばれるものがそうです。その他にも、免疫細胞の活性化を抑え

るステロイドの点鼻薬や、スギに限られますが、花粉症の体質を改善する舌下免疫療法などもあります。

最近では、ビタミンDの摂取により、花粉症の症状を軽減してくれる可能性のあることが、話題にもなっているようです。4月には、ヒノキなどが控えていますし、試して見てもいいかもしれませんね。

キタバ薬局

薬剤師 中野 祐介

#### ●キタバ薬局

- メディカルスクエア店 富田林市向陽台2-1-12  
0721-28-7423
- 津々山台店 富田林市津々山台2丁目10-1-104  
0721-40-2267
- 河内長野店 河内長野市西之山町7-2  
0721-50-0085
- 金剛西口店 大阪狭山市半田1丁目622-1  
072-366-0131
- 西山台店 大阪狭山市西山台3-5-16  
072-365-0399
- くみの木店 大阪狭山市葉萁木4-372-10  
072-360-2101

#### ●キタバ

- エコール・ロゼ店 富田林市向陽台3-1-1  
0721-28-3654
- 向陽台店 富田林市向陽台2-1-12  
0721-28-3479
- 河内長野店 河内長野市西之山町7-2  
0721-50-0016

ホームページは

キタバ薬局 検索